



**IGNIFUGACIONS GENERALS®**  
Protecció passiva contra el foc

info@ignifugacionsgenerals.com - www.ignifugacionsgenerals.com

Crta. Antiga d'Amer, 10-12  
(Pol. Ind. Domeny)  
17007 (Girona)

## SEGELLAMENTS RESISTENTS AL FOC

- Respecte a la compartimentació de sectors d'incendi en un edifici, és important que es mantingui en tot moment la integritat dels elements compartimentadors perquè puguin complir la seva funció. S'han de tenir en compte, per tant, els possibles forats o discontinuïtats en l'element que puguin permetre el pas de les flames, el fum, etc., i comprometre'n l'efecte delimitador. Un dels condicionants arquitectònics són les instal·lacions. Actualment no hi ha cap edifici que no sigui recorregut o travessat per nombroses instal·lacions de tot tipus: elèctriques, telefòniques, d'aigües, de gasos, de climatització, etc. Aquestes instal·lacions van per tot l'edifici i comprometen seriosament la seguretat i afavoreixen la propagació de l'incendi. A més dels buits produïts per les instal·lacions, poden sorgir altres buits a causa dels sistemes constructius de l'edifici: juntes de dilatació, obertures de ventilació, etc.
- "Tapar" simplement els buits no serveix. Ha de realitzar-se un segellament complet i adequat amb sistemes que compleixin també els esmentats requisits exigibles segons la normativa a l'element compartimentador. Evidentment, la garantia de compliment d'aquests requisits ha de venir avalada per assajos realitzats per laboratoris independents acreditats, i per la seva correcta aplicació per personal especialitzat.
- Davant la diversitat de forats que poden aparèixer, a IGNIFUGACIONS GENERALS us podem oferir nombroses solucions.

### Reixes de ventilació tallafocs

- Aquestes reixetes intumescentes són molt adequades per a llocs que necessiten ventilació d'aire, portes, tallafocs, murs, etc. El segellament contra el foc pot tenir una resistència al foc i al fum de fins a 3 hores.

### Panells

- Consisteix en panells de llana de roca d'alta densitat, tallats i instal·lats en els buits i posteriorment recoberts amb massilles i resines termoplàstiques de tipus ceràmic o intumescent. És un sistema lleuger, econòmic i apte per a qualsevol tipus de suport: paret de rajola, envà lleuger, forjat de tot tipus, etc. Permet molt fàcilment la instal·lació de nous cables.

### Sacs intumescentes

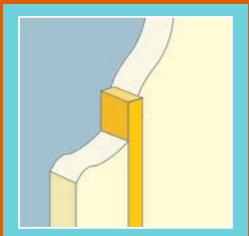
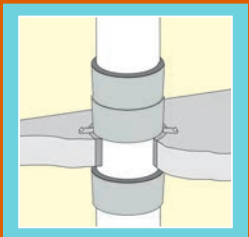
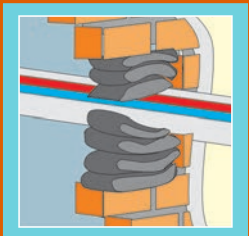
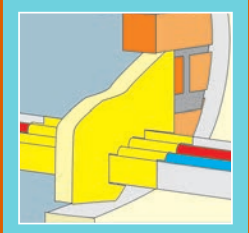
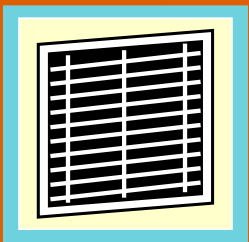
- Són saquets d'un teixit especial, omplerts d'un material intumescent flexible que s'inflen amb el foc i segellen el buit. És bàsicament un sistema dissenyat per a instal·lacions que canviïn molt freqüentment. De col·locació senzilla i ràpida, manual i a pressió. Es poden treure i posar coixinets sense necessitat d'eines.

### Segellament de canonades combustibles

- És el cas de baixants de PVC, conductes plàstics, etc. que presenten la dificultat afegida que la canonada propagui el foc o que aquest passi pel buit intern que deixa el plàstic en fondre's o cremar. Com a solució, és necessària la col·locació d'uns collarets o maneguts metàl·lics que envolten la canonada i que tenen a l'interior un material intumescent que s'expandeix amb l'escalfor de l'incendi cap a l'interior del tub i escanya la canonada fins a segellar completament el buit intern.

### Segellament de juntes de dilatació.

- Per a juntes de dilatació hem de recórrer a sistemes altament flexibles; hem d'utilitzar sistemes semblants a les juntes normals, però amb productes dissenyats per a la protecció contra el foc: massilles de silicona, tires d'escuma flexible i intumescent i massilles intumescentes.



Barcelona	93 573 81 91
	93 573 72 46
Girona	972 17 23 53
	972 17 21 38
Lleida	973 24 17 71
	973 22 86 13
Tarragona	977 76 25 05
	977 76 25 41

**At. Client**  
t 902 36 22 61  
f 902 36 22 64